



AFA QUERMANY PALS

AFAQUERMANY.CAT

HOLA@AFAQUERMANY.CAT

[@AFAQUERMANYPALS](https://www.instagram.com/AFAQUERMANYPALS)

Quina finalitat té l'AFA?

- ▶ L'AFA **representa l'oportunitat de coeducar fent equip amb l'escola** per tal de treballar en l'educació dels nostres infants, defensar els seus interessos i crear una comunitat activa i compromesa. Som importants i volem fer escola.
- ▶ Promoure activitats per **recaptar diners i poder dotar a l'escola amb més recursos** pels nostres fills i filles.
- ▶ Promoure **activitats i descomptes pels socis** de l'AFA.
- ▶ **Representar a les famílies al Consell Escolar.**

Qui som?

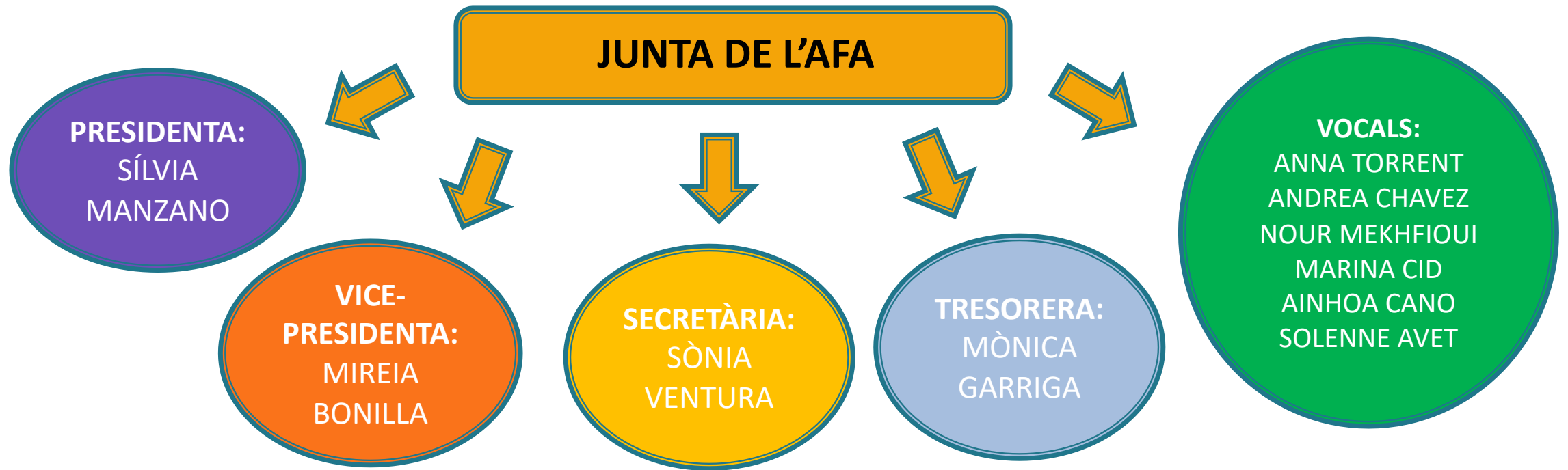
- ▶ L'AFA som un grup de **mares i pares** de nens de l'escola Quermany **amb un interès comú**, la participació de les famílies a l'escola, i a la vegada, **col·laborar estretament amb l'equip directiu i l'equip docent** per acompanyar els nostres fills i filles en el seu pas per l'escola i aconseguir el millor pels nostres infants.
- ▶ Som una **associació sense ànim de lucre** i treballem voluntàriament i desinteressadament per una millor educació pels nostres infants.
- ▶ La participació a l'AFA pot ser constant tot l'any formant part de la Junta Directiva o puntual col·laborant amb les activitats que s'organitzen. **El compromís el decideix cadascú** en funció de les ganes i del temps que hi vulguem dedicar.
- ▶ **Som mares i pares que volem aconseguir més recursos pels nostres filles i fills.**

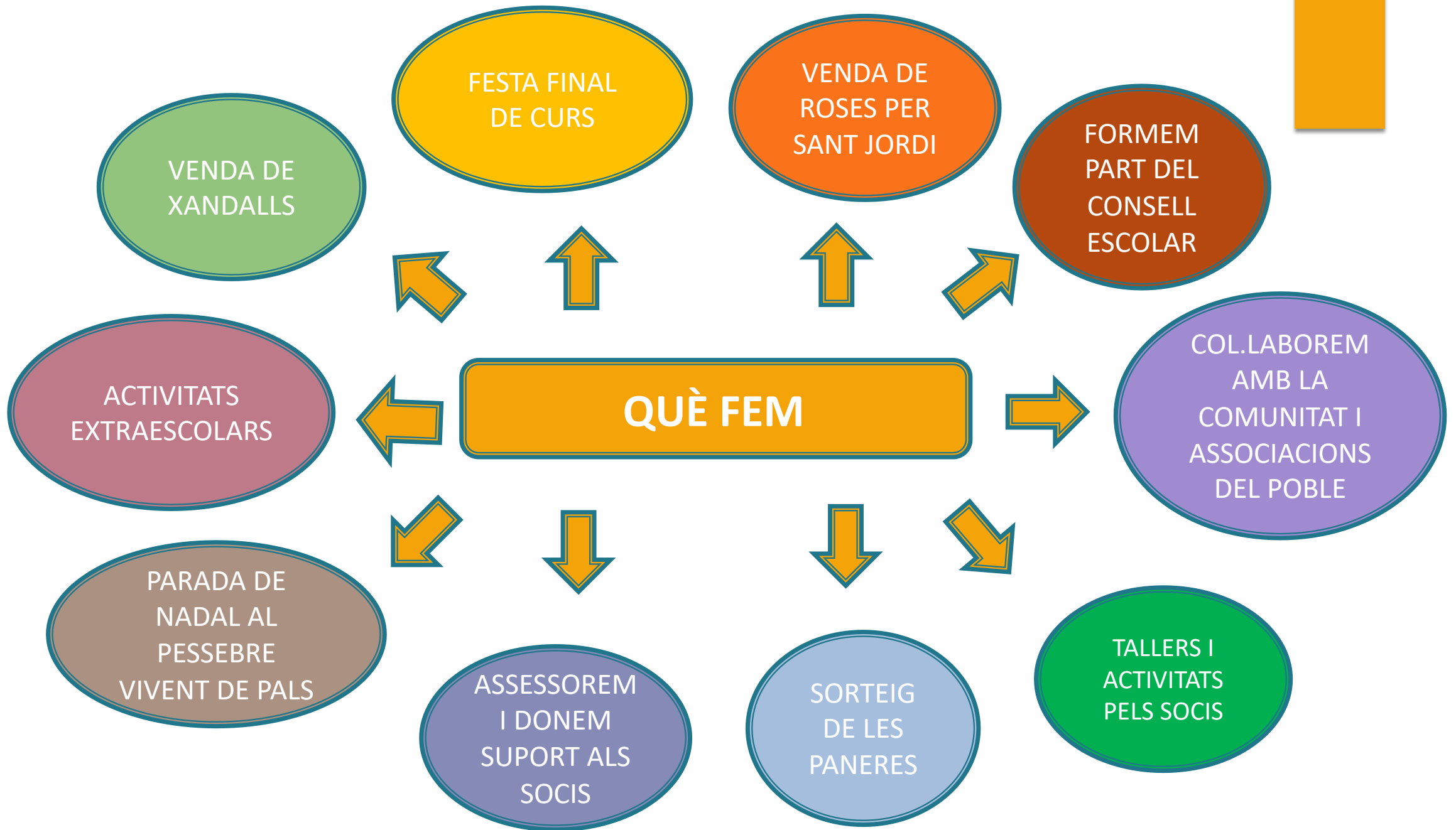
Com treballem?

- ▶ **Ens organitzem en comissions per repartir-nos la feina**, tot i així, tots els membres de la junta de l'AFA col·laborem en tot el que podem per tal de poder fer el màxim d'activitats possibles en benefici dels nens i nenes de l'escola.
- ▶ **Ens reunim 1 cop al mes** a on posem en comú les feines de les diferents comissions i prenem les decisions pertinents, amb trobades presencials o telemàtiques.
- ▶ **Busquem conciliar el màxim la feina de l'AFA amb la família.**
- ▶ Organitzem **activitats educatives i d'alt rendiment econòmic** per aconseguir l'objectiu principal: donar més recursos a l'escola.

Qui sòm?

- ▶ La Junta Directiva està formada per:





Activitats Extraescolars

- ▶ Destinades a **tots els alumnes** de l'escola.
- ▶ Els SOCIS de l'AFA tenen **un descompte** en les activitats extraescolars.
- ▶ Es realitzen **majoritàriament en horari de migdia** entre 12:30h i 14:30h, tot i que també hi ha alguna activitat a les 16:30h.
- ▶ Les activitats **comencen l'1 d'octubre i acaben el 31 de maig**.
- ▶ Les **inscripcions es fan a finals d'agost fins mitjans setembre**.
- ▶ Podeu veure el ventall d'activitats extraescolars que es poden fer aquest curs a la **pàgina web**:
 - ▶ <https://www.afaquermany.cat/extraescolars>

Xandall escolar

- ▶ **El xandall s'utilitza** a "Physical Education" i a les excursions i sortides **per identificar els nens fàcilment.**
- ▶ Els **socis tenen fins a un 25% de descompte** en la compra dels xandalls.
- ▶ Els xandalls **es compren sota comanda** en els períodes establerts.
- ▶ Podeu fer la **compra a la pàgina web** de l'AFA:
 - ▶ <https://www.afaquermany.cat/botiga/>



EN QUÈ INVERTIM ELS DINERS

Els diners recaptats en les diverses activitats que realitzem els destinem en:

PROJECTE PATI:

- CONSTRUCCIÓ DE LES DUNES
- ARBRES I ARBUSTOS
- ESTRUCTURA DE FUSTA PER LA DUNA
- MATERIAL DE JOC
- TUNEL VEGETAL
- TENDAL BIBLIOPATI
- TAULES DE PICNIC

MATERIAL INFORMÀTIC:

- PROJECTORS
- PANTALLA DE PROJECCIONS
- ORDINADORS
- PANTALLES
- TECLATS
- RATOLINS
- AURICULARS

MATERIAL ESPORTIU PER PHYSICAL EDUCATION

MATERIAL EDUCATIU:

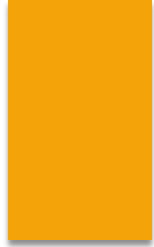
- LLIBRES DE LECTURA
- ESTACIÓ METEOROLÒGICA

MATERIAL DE JOC PER L'HORA DE MENJADOR

MOBILIARI PER L'ESCOLA:

- TAULES
- BAULETS
- ARMARIS
- PISSARRES
- ESCENARI

PINZELADES DEL QUE HEM FET



AULA I4

- ▶ L'AFA ha fet una **inversió de més de 3300€** en l'aula de i4, dotant-la de tots els mobles, taules, cadires, pissarra imantada.
- ▶ Això ha estat possible gràcies a l'**esforç de moltes famílies** que col·laboren i ajuden en les activitats que fa l'AFA **per recaptar diners per destinar a l'escola.**
- ▶ **Com més ajuda, més recursos té l'AFA** per generar fons per després destinar-ho a l'escola.
- ▶ Al llarg de l'any, l'AFA sempre demana la vostra col·laboració en totes les activitats que organitzem. **La vostra ajuda és important i beneficia a tota la mainada.**



Ser soci de l'AFA

- ▶ La **quota de soci de l'AFA és anual**, té la **durada d'un curs escolar** (setembre-juny)
- ▶ **Per donar-se d'alta com a soci** de l'AFA per aquest curs cal:
 - ▶ 1. Omplir el **formulari del web**:
 - ▶ <https://www.afaquermany.cat/alta-soci/>
 - ▶ 2. Fer el pagament de la quota de soci, mitjançant **transferència bancària** al número de compte ES77 2100 0905 1801 0001 6804. Si es demana, el codi d'entitat és el 0558432 .
 - ▶ 3. **Enviar el comprovant** de pagament a hola@afaquermany.cat
- ▶ Quota de soci: 45€ per família. Es destinen a descomptes, tallers, xerrades... pels socis.
- ▶ **L'AFA aportarà 10€ a cada soci/a** en les colònies o, en el cas de i3 i i4, en una excursió.

Si t'agrada col.laborar, i
t'importa l'educació
del teu fill, no t'ho pensis,
a L'AFA hi tens un lloc!!

AFAQUERMANY.CAT

HOLA@AFAQUERMANY.CAT

[@AFAQUERMANYPALS](https://www.instagram.com/AFAQUERMANYPALS)

(Precs i preguntes)

